

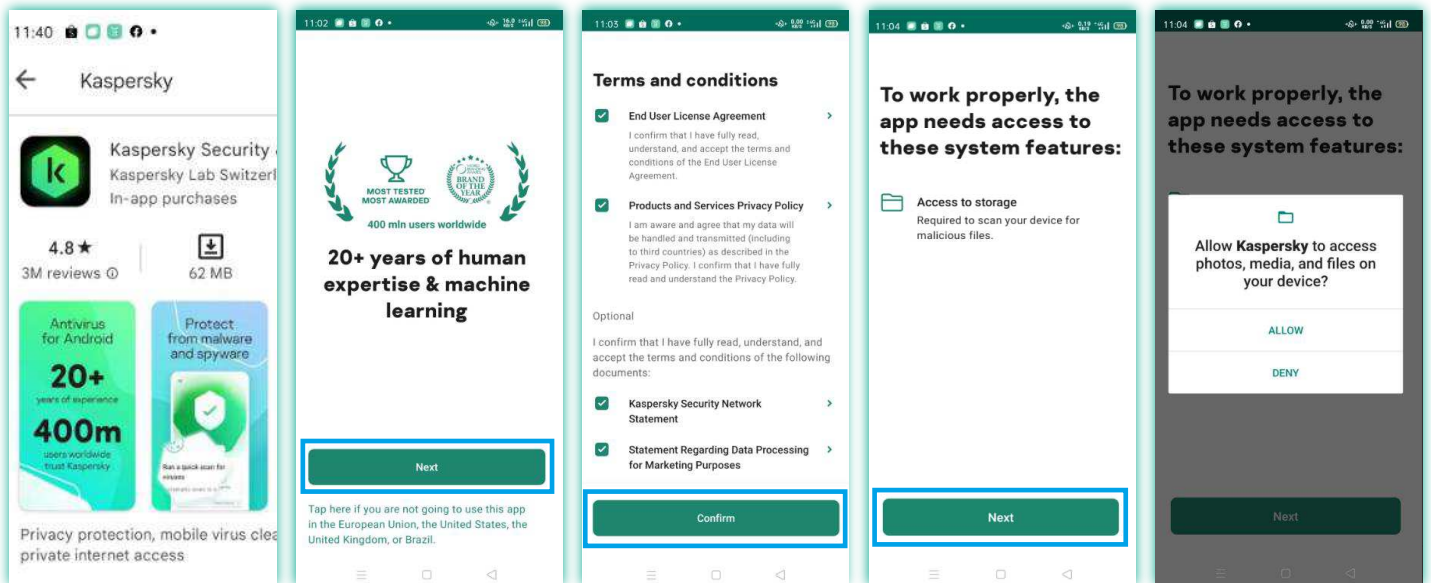
ขั้นตอนการติดตั้งโปรแกรมและเปิดใช้งานผลิตภัณฑ์



1. กดปุ่ม Download เพื่อเข้าสู่ Google Play หรือสแกน QR Code เพื่อเข้าสู่ Google Play

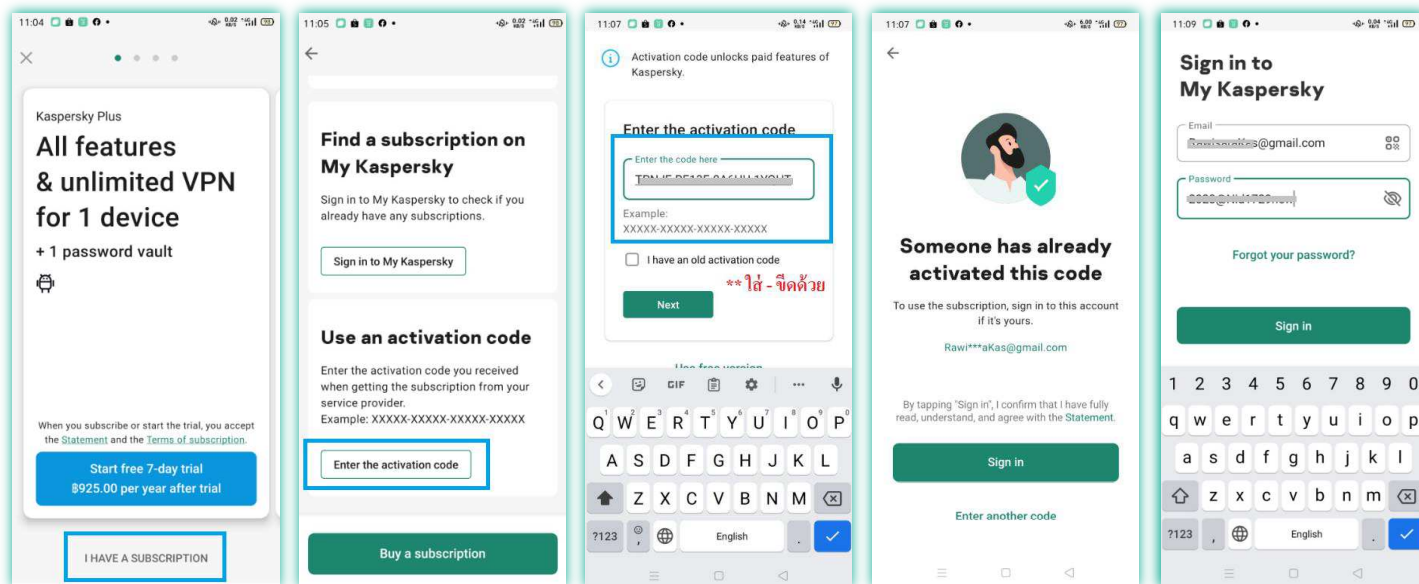
*** ท่านจำเป็นต้องมีบัญชี My kaspersky สำหรับการเปิดใช้งานผลิตภัณฑ์ในอุปกรณ์ ที่เป็นระบบปฏิบัติการ Android และ iOS ***

ขั้นตอนการติดตั้ง Application



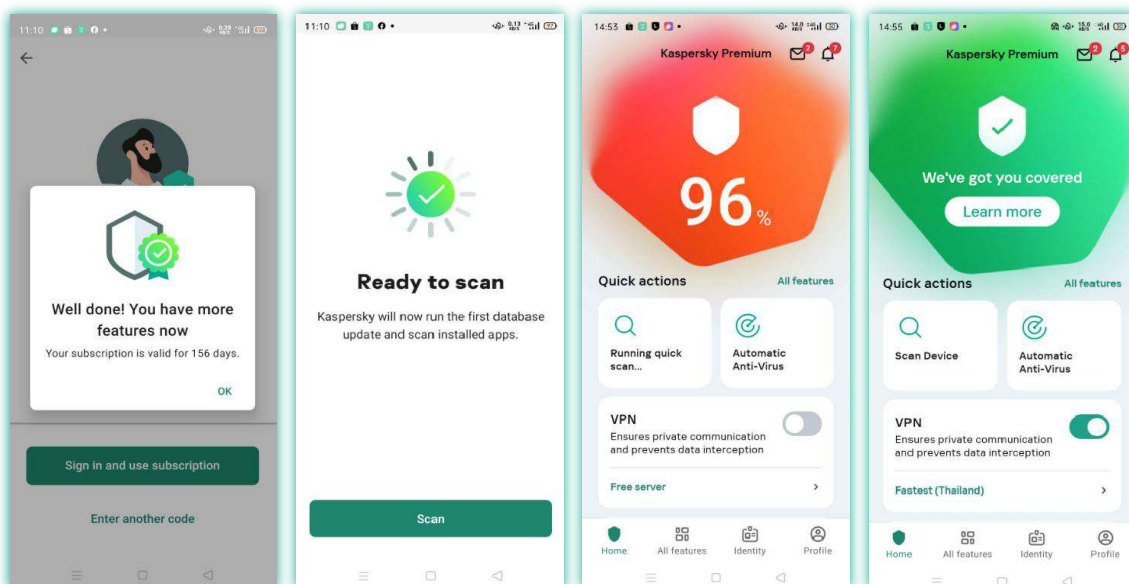
เลือก Install เพื่อติดตั้ง จากนั้นดำเนินการตามขั้นตอน

ขั้นตอนการเปิดใช้งานรหัสติดตั้งโปรแกรมและเชื่อมต่อบัญชีสมาชิก



เลือก I HAVE A SUBSCRIPTION ป้อน Code เชื่อมต่อบัญชี My kaspersky ที่มีการเพิ่ม Code kaspersky premium เรียบร้อยแล้ว

การเปิดใช้งาน Application



การเปิดใช้งานครั้งแรกควร Full Scan 100% เพื่อความปลอดภัย

** หากพบปัญหาในระหว่างการติดตั้ง โปรดติดต่อ Service Center **



@thaikaspersky



02-203-7500



Kaspersky Thailand

วันจันทร์ - ศุกร์ (ยกเว้นวันหยุดนักขัตฤกษ์) เวลาทำการ 09:00 - 18:00 น.